



GRAFICKÝ MANUÁL A VZORY PRO GENEROVÁNÍ BANNERŮ V MOODLE

FAKULTY

#009ee0

**VYSOKÁ ŠKOLA EKONOMICKÁ
V PRAZE**

#ad005f

**FAKULTA FINANCÍ
A ÚČETNICTVÍ**

#eb690b

**FAKULTA MEZINÁRODNÍCH
VZTAHŮ**

#00628d

**FAKULTA
PODNIKOHOSPODÁŘSKÁ**

#00957d

**FAKULTA INFORMATIKY
A STATISTIKY**

#76c6eb

**NÁRODOHOSPODÁŘSKÁ
FAKULTA**

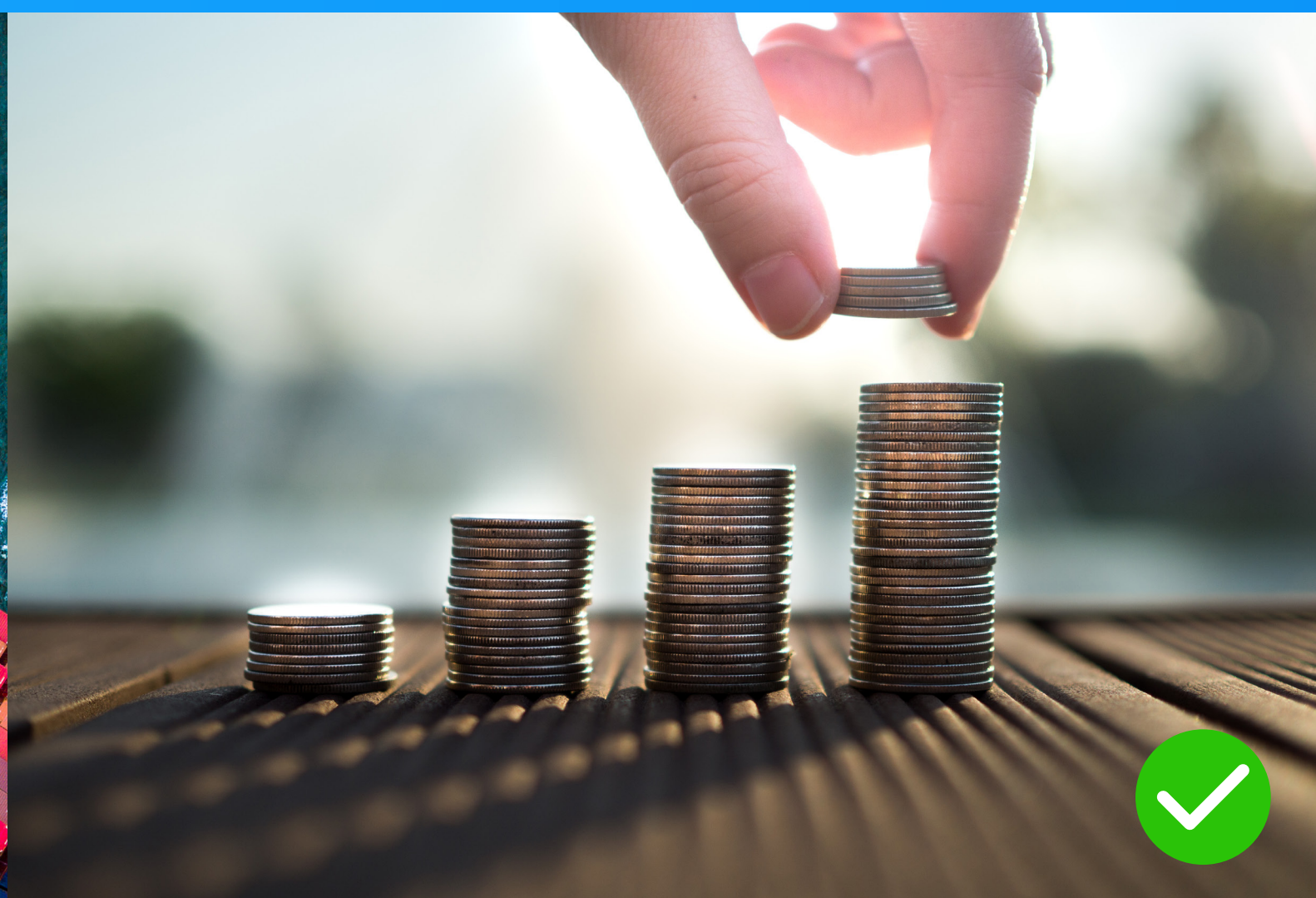
#e2007a

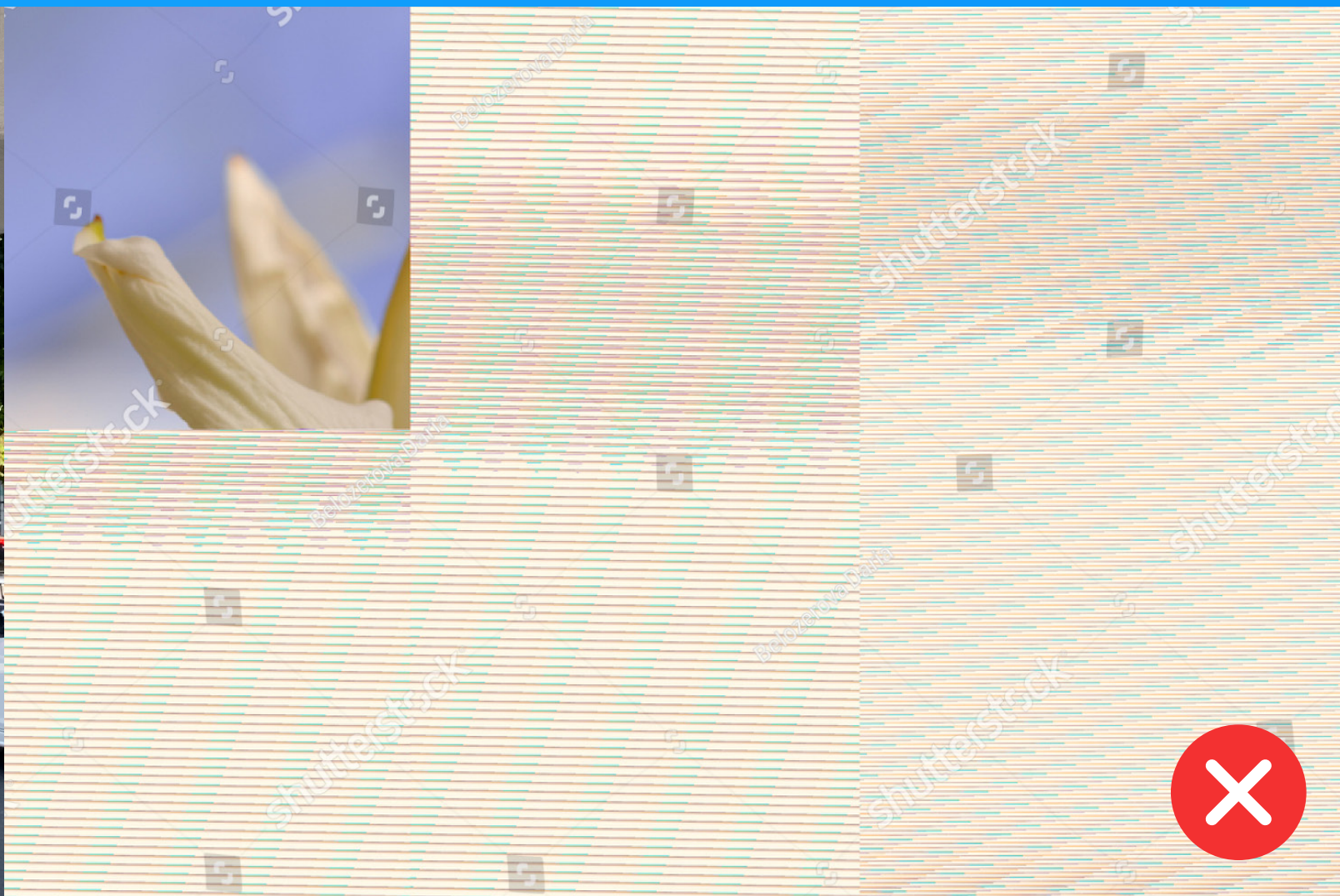
**FAKULTA
MANAGEMENTU**

ZÁKLADNÍ CHARAKTERISTIKY POUŽITÍ GRAFICKÝCH ELEMENTŮ V SYSTÉMU MOODLE

Fotografie

- Vybrány dle zaměření jednotlivých předmětů a vyučovaných témat.
- Jednoduchý vizuální obsah s jasným sdělením.
- Reálný obsah, ne kresby, ani ilustrace.
- V primárním rozlišení FullHD 1920 x 1080 px nebo výsledném rozlišení 1024 x 576 px a poměru stran 16:9.
- Získané prostřednictvím databáze VŠE pro účely LMS Moodle.

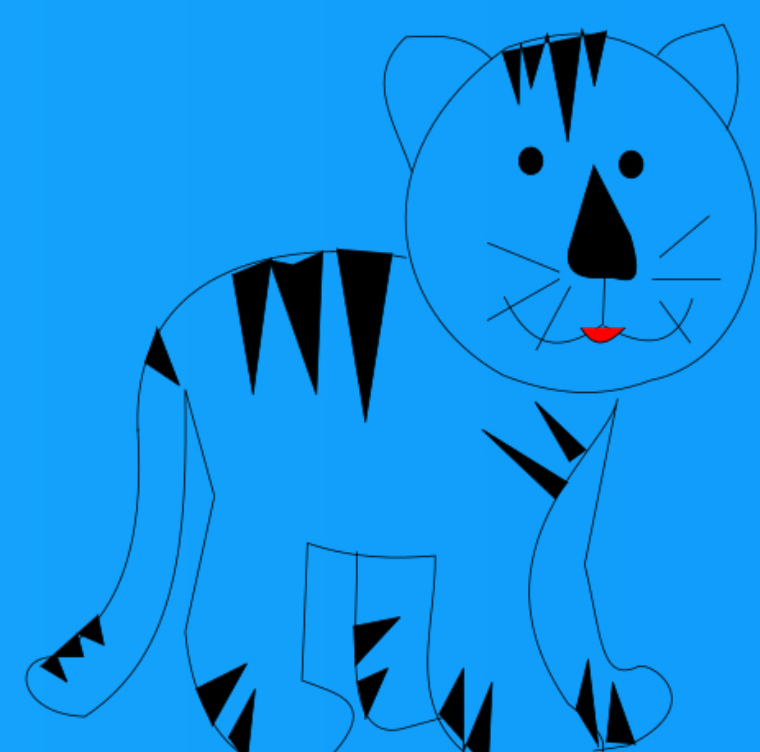




Ikony

- Jedno-tahové znázornění, zaoblené tvary obrysového typu vykreslení (zamezí vkládání více druhů grafiky a vizuální nesourodosti výstupu).
- Nesmějí být složité, ale naopak jednoduché až demonstrativní.
- Primární a sekundární barevný odstín dle barev příslušné fakulty.
- Předem definovaná tloušťka tahu.
- V rámci infografiky i systémových ikon sdílejí jeden vizuální styl.
- Význam jednotlivých ikon je popsán v databázi VŠE.
- Získané prostřednictvím databáze VŠE pro účely LMS Moodle.





Grafické elementy se propisují ve **dvou hierarchických rozděleních**. Jde o náhledy **předmětů a o jednotlivá témata v rámci předmětů**. Učební pomůcky v rámci témat využívají nativní grafiku systému Moodle.

Pravidla pro používání bannerů v LMS systému Moodle

- Grafické bannery použité v LMS Moodle musí splňovat pravidla popsaná v tomto grafickém manuálu. Musí dodržovat předpisy pro použití fotografií, grafik, identifikace pracovišť a dalších parametrů podoby v návaznosti na umístění ve struktuře grafického rozhraní LMS Moodle.
- Pro tvorbu bannerů i další grafiky je nutné využít interního systému a databanky poskytované VŠE pro zachování grafické jednoty.
- Grafické prvky vytvořené osobou v pracovněprávním vztahu s VŠE (včetně DPP a DPČ) souvisí s hlavní činností vysoké školy, vznikají v režimu § 58 Autorského Zákona jako „zaměstnanecké dílo“ vytvořené v rámci pracovní náplně.

BANNERY PŘEDMĚTŮ V SYSTÉMU MOODLE

3L0525




Bannery předmětů v systému Moodle

- Barva pruhu identifikuje předmět s jednou ze šesti fakult nebo využije s obecnou barvu VŠE.
- Fotka identifikuje zaměření předmětu.
- Ident předmětu se propisuje do banneru systémově v rámci grafického rozhraní LMS Moodle.
- Pro rozpoznání tematického obsahu předmětu bude ve fakultním barevném pruhu jedna až tři infografické ikony.

Titulní stránka

NAVIGACE

- ▼ [Titulní stránka](#)
-  [Nástěnka](#)
- > [Hlavní nabídka](#)
- > [Moje kurzy](#)

SPRÁVA

- > [Správa stránek](#)

Kurzy

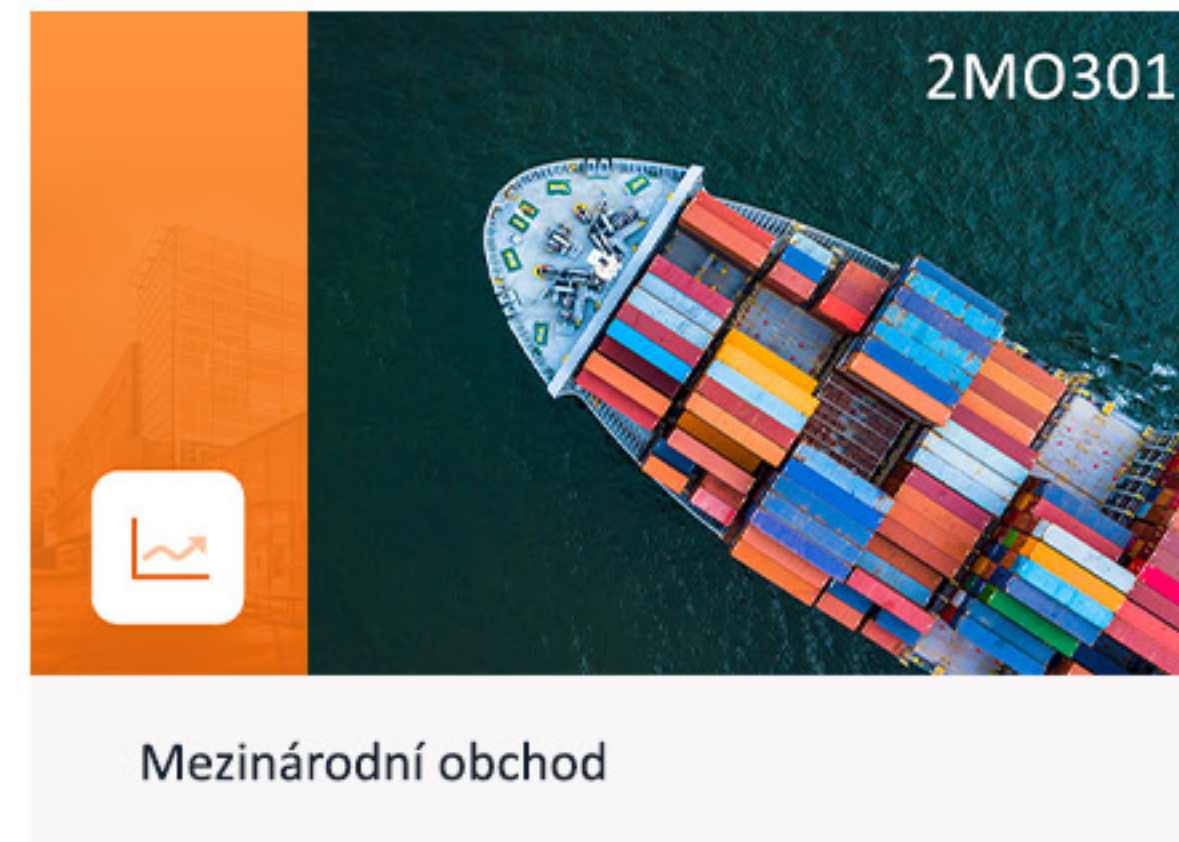
Dlaždice / Řádky

🕒 Zimní semestr 2021/2022



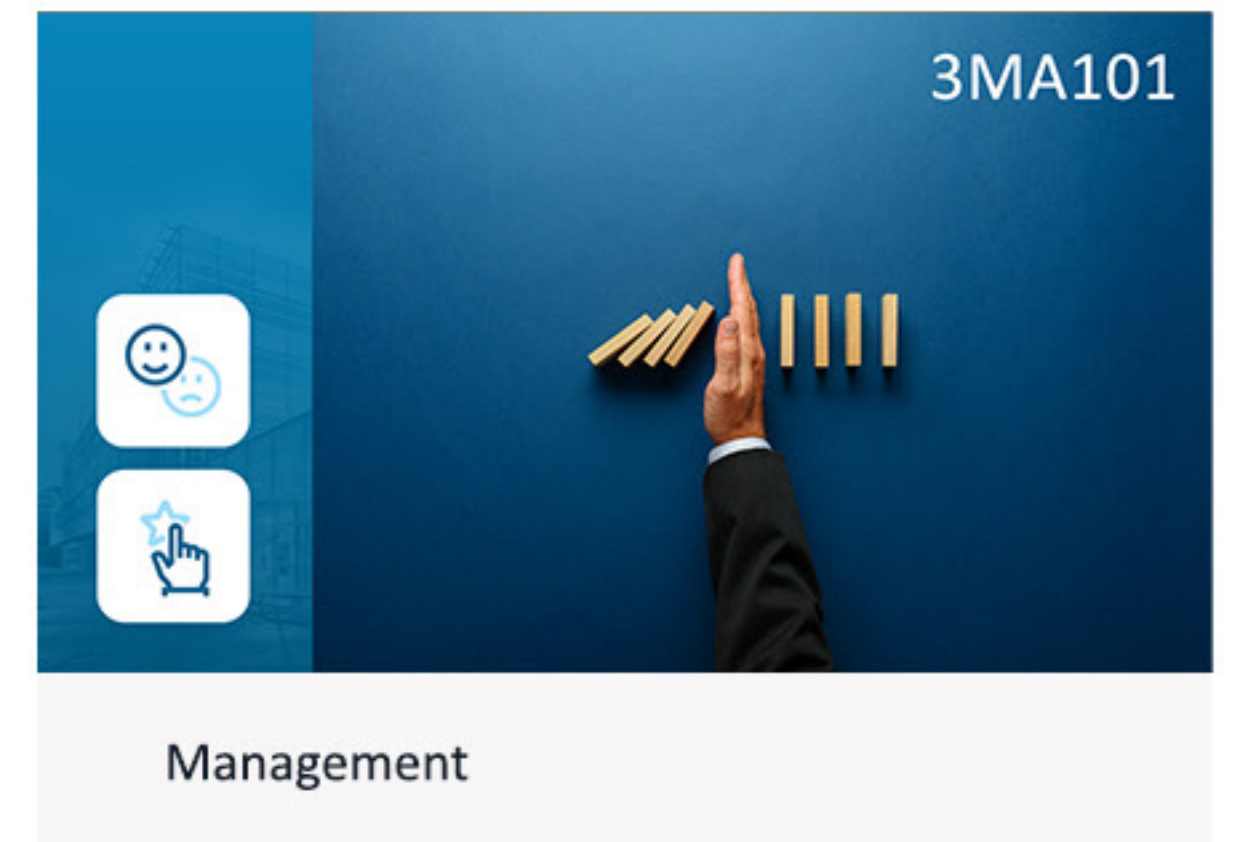
1MU305

Manažerské účetnictví I.



2MO301

Mezinárodní obchod



3MA101

Management



4EK310

Modely operačního výzkumu



5HD214

České hospodářské dějiny



6MBMN1

Brand management

JEDNOTLIVÁ TÉMATA V RÁMCI PŘEDMĚTŮ



optimum





ÚVOD A ZÁVĚR



**VYSOKÁ ŠKOLA EKONOMICKÁ
V PRAZE**

**FAKULTA FINANCÍ
A ÚČETNICTVÍ**

**FAKULTA MEZINÁRODNÍCH
VZTAHŮ**

**FAKULTA
PODNIKOHOSPODÁŘSKÁ**



**FAKULTA INFORMATIKY
A STATISTIKY**


**NÁRODOHOSPODÁŘSKÁ
FAKULTA**

**FAKULTA
MANAGEMENTU**

Bannery témat v rámci předmětů

- Pro oznámení předmětu slouží banner předmětu bez infografických ikon.
- Pro zahájení a ukončení předmětu jsou připraveny obecné bannery ve fakultních barvách.
- Témata jednotlivých částí předmětu jsou ilustrována pouze fotografiemi.

NAVIGACE

- ▼ Titulní stránka
 -  Nástěnka
 - > Hlavní nabídka
- ▼ Moje kurzy
 - > [Ukázkový kurz](#)

SPRÁVA

- > Správa kurzu
- > Správa stránek



Operační výzkum



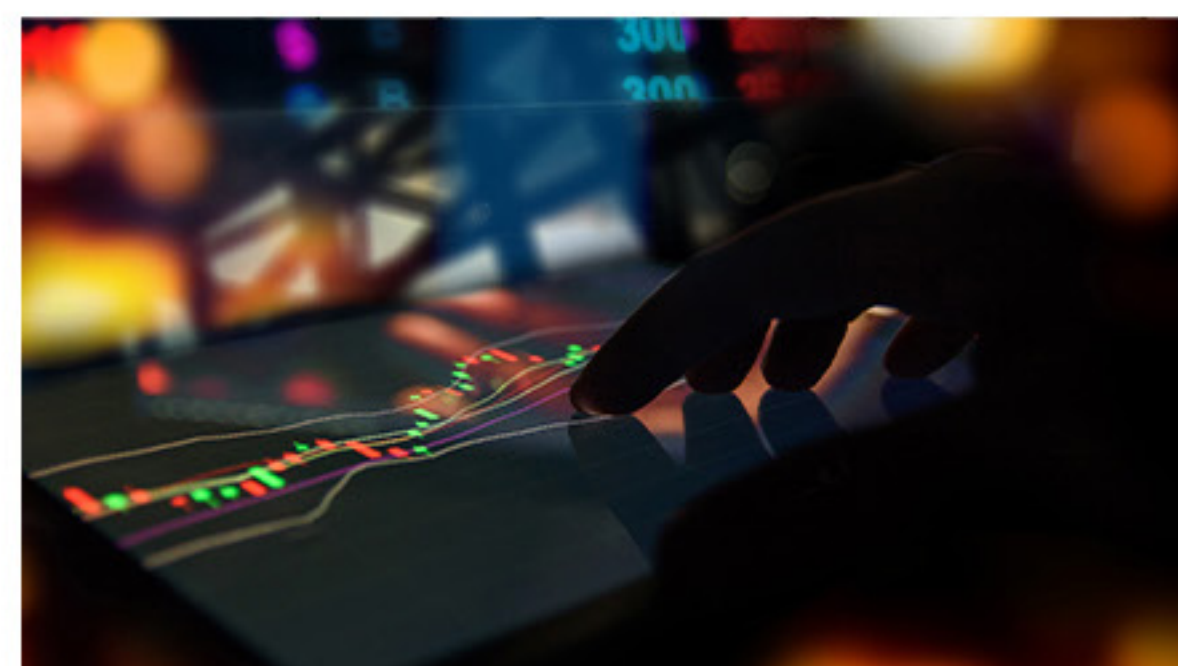
Úvodní informace



Zahájení předmětu



1. Měření a řízení výkonnosti podniku



2. Vztahy mezi objemem výkonů, náklady, výnosy ...



3. Analýza odchylek



Ukončení předmětu

© VŠE 2022

vyrobila Katedra multimédií FIS VŠE 2022 / kme.vse.cz